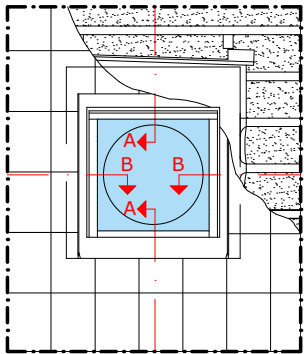


# VELUX proizvodi



Pogled na krov

Prije postavljanja reflektirajuće tube (cijevi) pričvrstite isporučenu **VELUX BFX** hidroizolacionu foliju

Pomoćne letvice koje drže opšav i učvršćuju gornji dio svjetlosnog tunela

Paropropusna folija

Spojevi na reflektirajućoj tubi (cijevi), kao i svi spojevi duž nje trebaju da se zatvore i učvrste aluminijumskom samoljepljivom trakom

Visina L

16

Otvor u krovu  $\text{D1}$

Gornje koljeno svjetlosnog tunela

Reflektirajuća tuba (cijev)  $\text{Ø R}$

Reflektirajuća tuba (cijev) treba biti prekrivena izolacijom, na primjer, mineralna vuna od 5 cm s aluminijumskim poklopcem, spojevi moraju biti prekriveni samoljepljivom aluminijumskom trakom

Donje koljeno svjetlosnog tunela

Spušteni plafon

C

Detalj C  
M5

Difuzer svjetla "Edge Glow" u bijelom polikarbonatnom okviru.

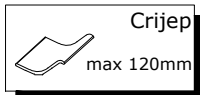
Reflektujući unutrašnji premaz tube (cijevi) omogućava 98% unutrašnjeg odsjaja (refleksije). Prikladno za udaljenost od krova do plafona od 100 do 170cm. Može se produžiti do max. 6m.

VELUX ZTB dodatno staklo za pojačanu izolaciju (dostupno samo za veličinu OK14)

Otvor u plafonu  $\text{Ø A}$

Paropropusna folija svjetlosnog tunela treba da se čvrsto poveže sa krovnom folijom pomoću dvostrane samoljepljive trake.

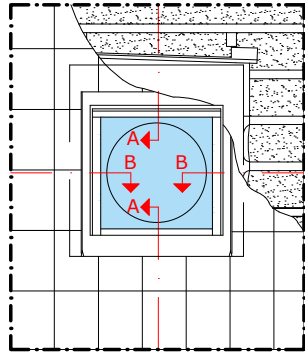
1/2



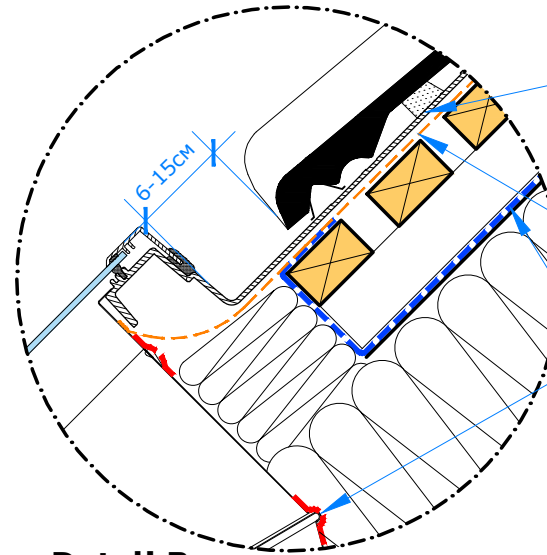
Odjeljak A-A / M10



# VELUX proizvodi



Pogled na krov



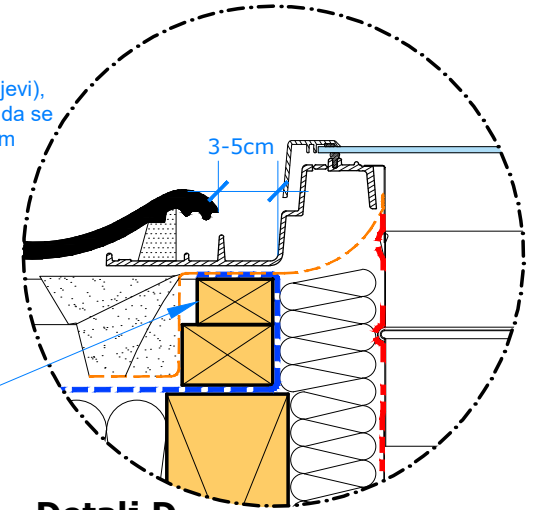
Detalj B  
M5

Integrirani univerzalni opšav (dio VELUX TWR svjetlosnog tunela) za krovne pokrivače do 120mm profilacije

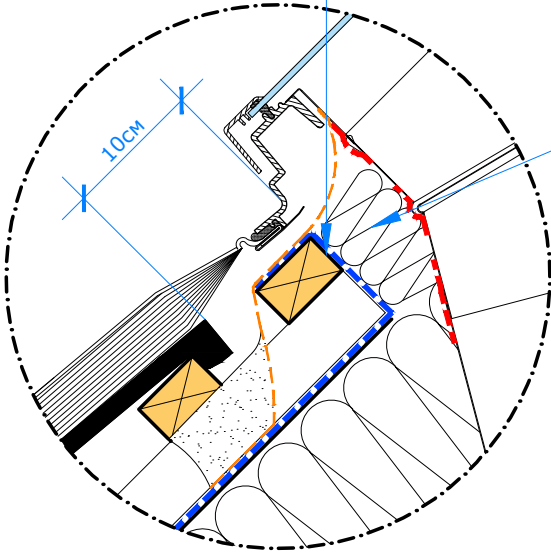
VELUX BDX paropropusna - vodonepropusna maramica sa drenažnim olukom

Paropropusna folija

Spojevi na reflektirajućoj tubi (cijevi), kao i svi spojevi duž nje trebaju da se zatvore i učvrste aluminijumskom samoljepljivom trakom



Detalj D  
M5



Detalj A  
M5

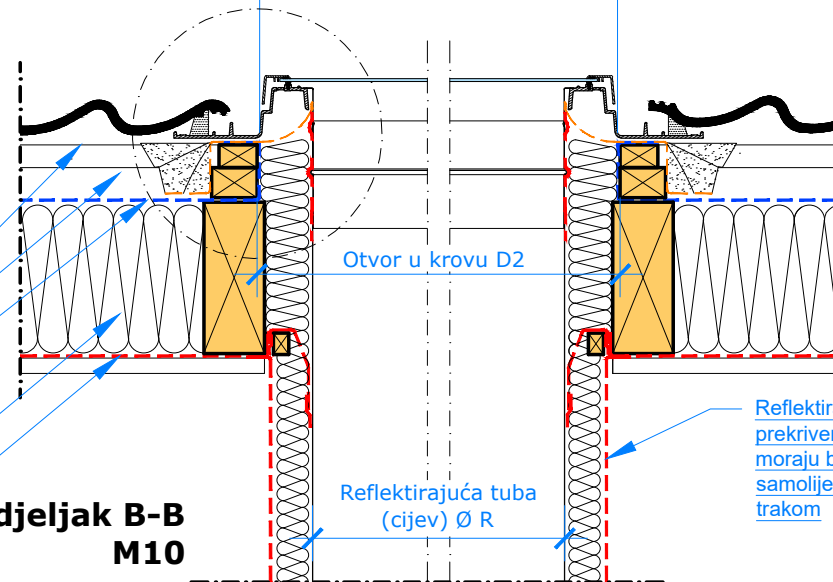
Letve oko otvora

10cm

Izolacija tube (cijevi) se postavlja do nivoa letvica

Letve oko otvora

Širina B



Odjeljak B-B  
M10

Letve

Kontraletve

Krovna paropropusna folija

Termoizolacija

Paropropusna folija

Reflektirajuća tuba (cijev) Ø R

Reflektirajuća tuba (cijev) treba biti prekrivena izolacijom, a spojevi moraju biti prekriveni samoljepljivom aluminijumskom trakom

Vanjska dimenzija TWR B x L cm  
 Otvor u krovu D1 x D2 cm  
 Dijametar tube (cijevi) Ø R cm  
 Otvor u plafonu Ø A cm

TWR	B x L	D1 x D2	Ø R	Ø A
0K10	36 x 36	36-42 x 40	25	30,5
0K14	47 x 47	46-52 x 50	35	41

2/2

