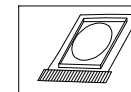
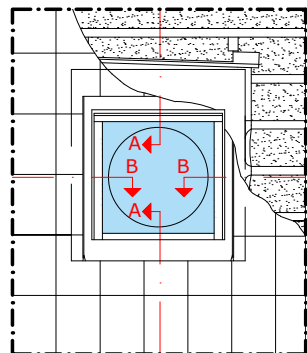


VELUX proizvodi



TWR
15°-60°



Pogled na krov

Помощни летви за опора на обшивката и фиксирани на горната част на светлинния тунел

Parna brana

Spojevi između delova visoko reflektirajuće cevi, kao i svi spojevi duž nje, veze prekrivenom parnom zaštitom treba zalepiti aluminijumskom samolepljivom trakom.

Pre postavljanja reflektirajuće cevi, pričvrstite hidroizolacionu foliju **VELUX BFX**

Gornje koleno svetlosnog tunela

Visoko reflektujuća cev treba da bude prekrivena toplotnom izolacijom, npr. 5 cm obložena mineralnom vunom, spojevi zalepljeni aluminijumskom trakom za nepropustljivost pare.

Detalj C
M5

Difuzor sa providnim prstenom Edge Glow i belo lakiranim polikarbonatnim izolacionim okvirom

Reflektujući unutrašnji premaz cevi pruža 98% unutrašnje refleksije.

Pogodno za udaljenost od plafona sobe do gornje ivice krova između 100 i 170 cm, a uz pomoć nastavka može biti i do 600 cm.

Donje koleno svetlosnog tunela

Priložena parna brana treba da bude čvrsto povezana sa krovnom zaštitom od pare, npr. dvostranom trakom.

Visokoreflektujuća cev $\varnothing R$

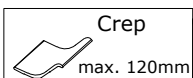
Otvor u krovu $D1$

Otvor u plafonu $\varnothing A$

Spušteni plafon bez parne brane

1/2

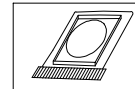
VELUX ZTB dodatno staklo za poboljšanu toplotnu izolaciju (dostupno samo za veličinu OK14)



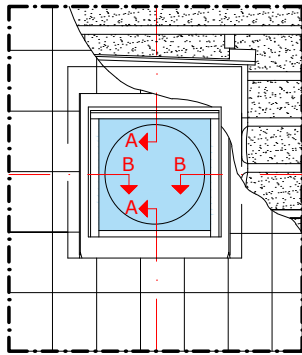
Presek A-A / M10

VELUX

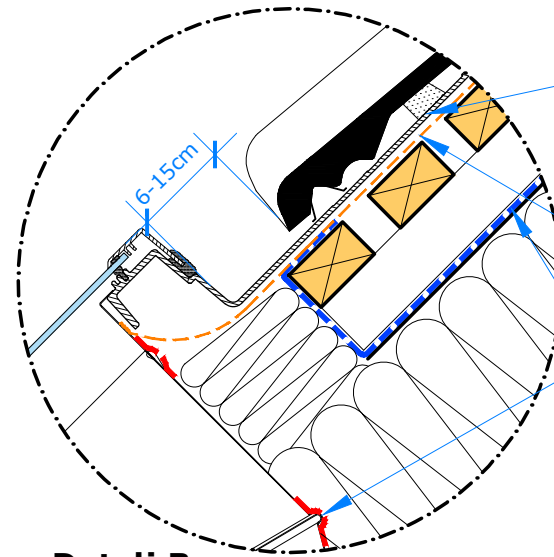
VELUX proizvodi



TWR
15°-60°



Pogled na krov

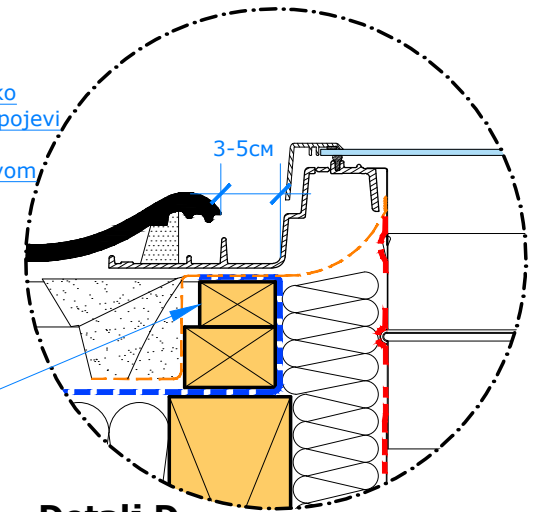


Integrirana univerzalna opšivka (deo svetlosnog tunela **VELUX TVR**), za talasaste krovne pokrivače visine do 120 mm

VELUX BBX hidroizolaciona folija sa odvodnim olukom

Hidroizolaciona folija

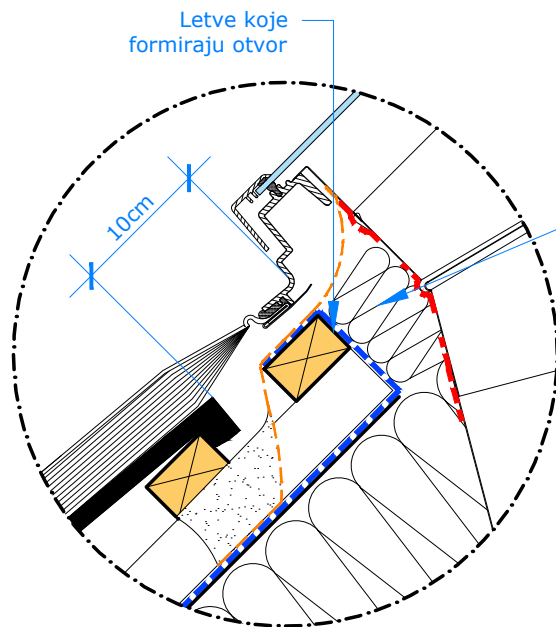
Spojevi između delova visoko reflektujuće cevi, kao i svi spojevi u njoj, moraju se zalepiti aluminijumskom samolepljivom trakom.



3-5cm

Letve koje formiraju otvor

Detalj D
M5



Letve koje formiraju otvor

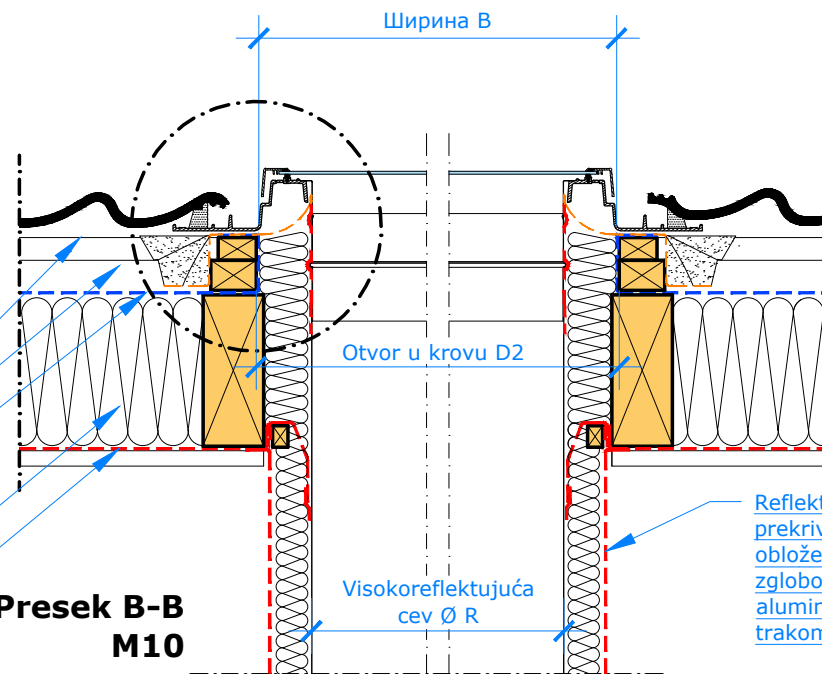
10cm

Detalj B
M5

Nastavite sa toplotnom izolacijom oko reflektirajuće cevi do gornjeg nivoa letvi

Detalj A
M5

Letva
Kontra letva
Paropropusna vodonepropusna folija
Termoizolacija
Parna brana



Ширина B

Otvor u krovu D2

Visokoreflekтујуća cev Ø R

Reflektujuća cev treba da bude prekrivena toplotnom izolacijom, obložena aluminijumskom folijom, a zglobovi bi trebalo da budu zalepljeni aluminijumskom samolepljivom trakom.

Presek B-B
M10

Spoljašnje dimenzije TWR B x L cm

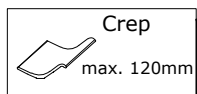
Otvor u krovu D1 x D2 cm

Prečnik cevi Ø R cm

Otvor u plafonu Ø A cm

TWR	B x L	D1 x D2	Ø R	Ø A
0K10	36 x 36	36-42 x 40	25	30,5
0K14	47 x 47	46-52 x 50	35	41

2/2



VELUX