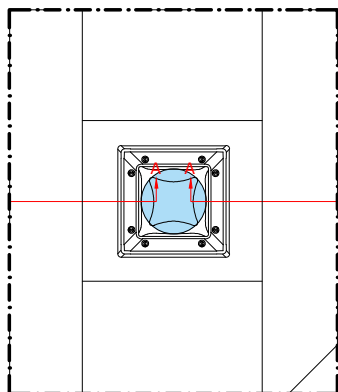


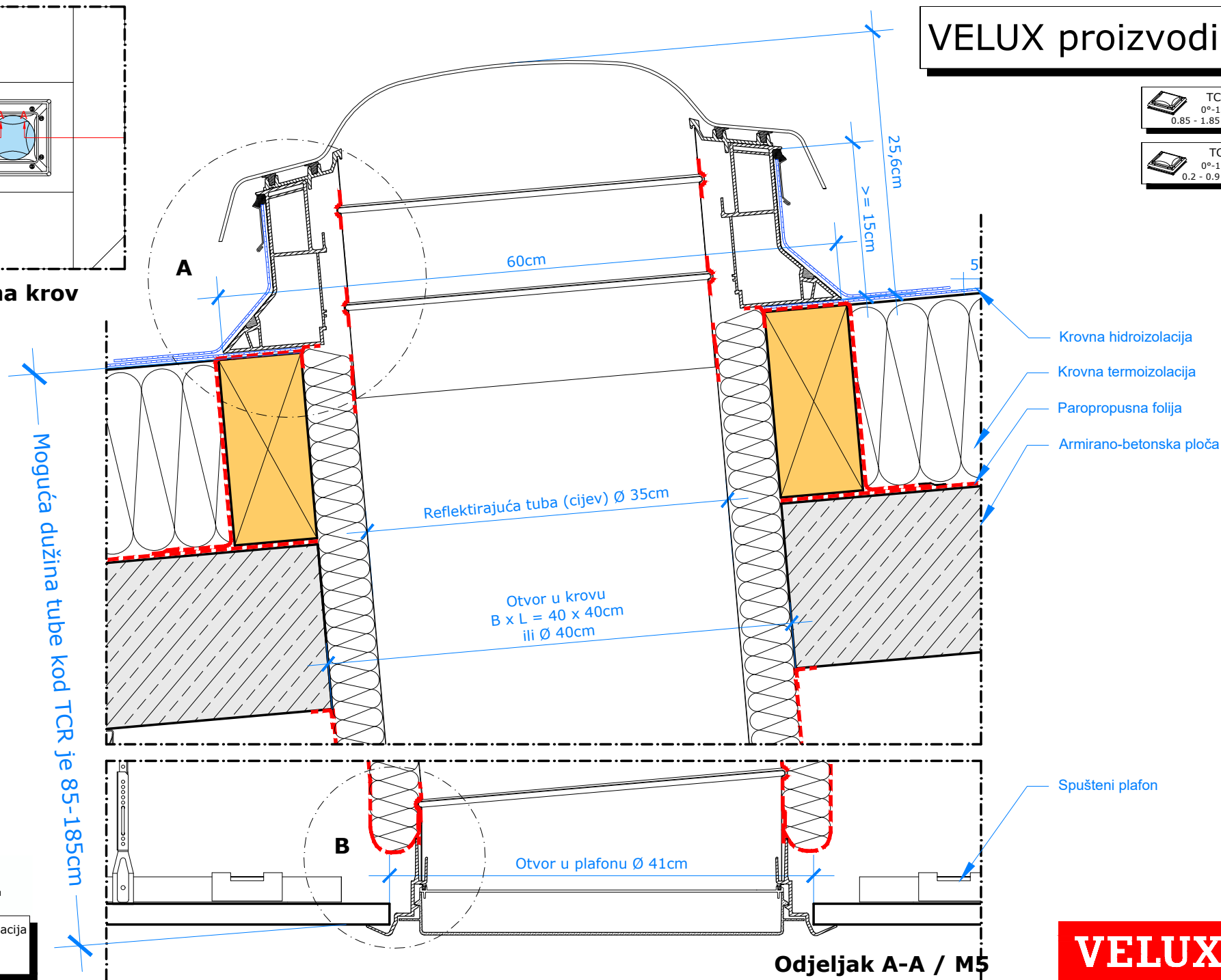
# VELUX proizvodi

TCR  
0°-15°  
0.85 - 1.85 m

TCF  
0°-15°  
0.2 - 0.9 m



Pogled na krov



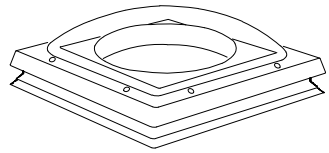
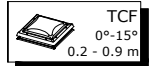
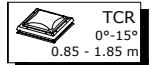
1/2

Krovna hidroizolacija



Odjeljak A-A / M5

**VELUX**



Učvršćivanje gornjeg sloja hidroizolacije po obodu prozorskog okvira pomoću VELUX ZZZ 210 seta - okvir i šarafi. Po gornjem dijelu rama i rupama za šarafe potrebno je nanijeti silikon.

1 cm

Drugi sloj hidroizolacije do gornje ivice okvira prozora

Spojevi između krovne konstrukcije i svjetlosnog tunela treba da se učvrste samoljepljivom hidroizolacionom trakom

**Detalj A**  
M2,5

Nakon pričvršćivanja prozora na okvir za podizanje, područje zatvorite odgovarajućim silikom

Prvi sloj hidroizolacije nastavite do otvora u krovu preko okvira za podizanje.

Paropropusna folija treba da pokrije okvir za podizanje skroz do otvora u krovu.

Svi otvori i spojevi treba da se prekriju samoljepljivom paropropusnom trakom.

Svi otvori i spojevi treba da se prekriju samoljepljivom paropropusnom trakom.

VELUX BBX paropropusna folija treba da se pričvrsti sa krovnom folijom pomoću npr. dvostrane ljepljive trake

**Detalj B**  
M2,5

**2/2**

Krovna hidroizolacija

